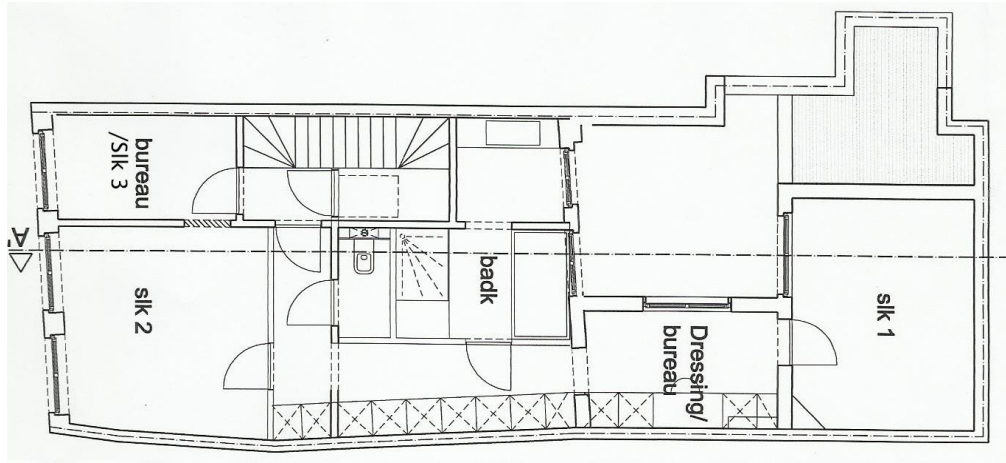


Project Kortrijksepoortstraat duplex 2^e verdieping

Wij stellen u het appartement op de tweede en derde verdieping van het project voor: een appartement met 3 slaapkamers en een dressing. Het neusje van de zalm in dit project.



U komt binnen in de traphal van het appartement, waar u toegang hebt tot de bureau en via nachthal tot alle kamers. In de nachthal zijn er ruime bergingsmogelijkheden d.m.v. de inbouwkasten.

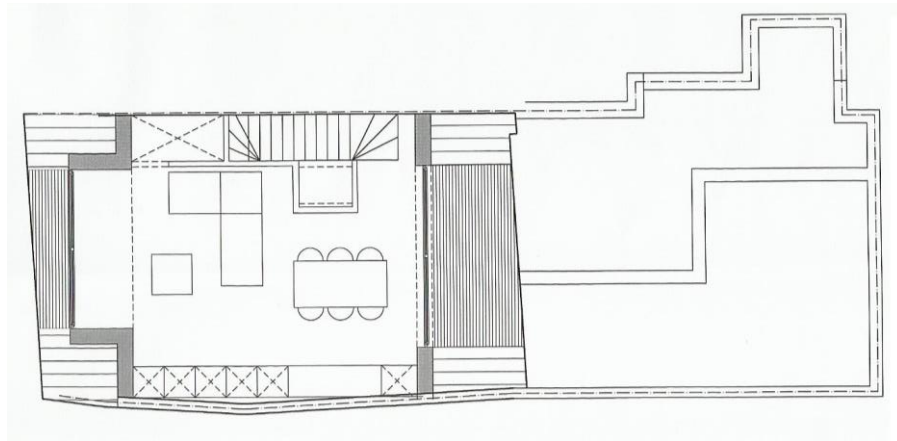
De eerste kamer geeft uit op de straatkant. Ramen tot op de grond zorgen voor een aangename lichtinval.



De badkamer is standaard uitgerust met een inloopdouche en luxueus ligbad (Van Marcke) en badkamermeubel met wastafel(s).

Er is een aparte toiletruimte voorzien.

Via de dressing, die volledig op maat kan ingericht worden, komt u in de tweede ruime slaapkamer.



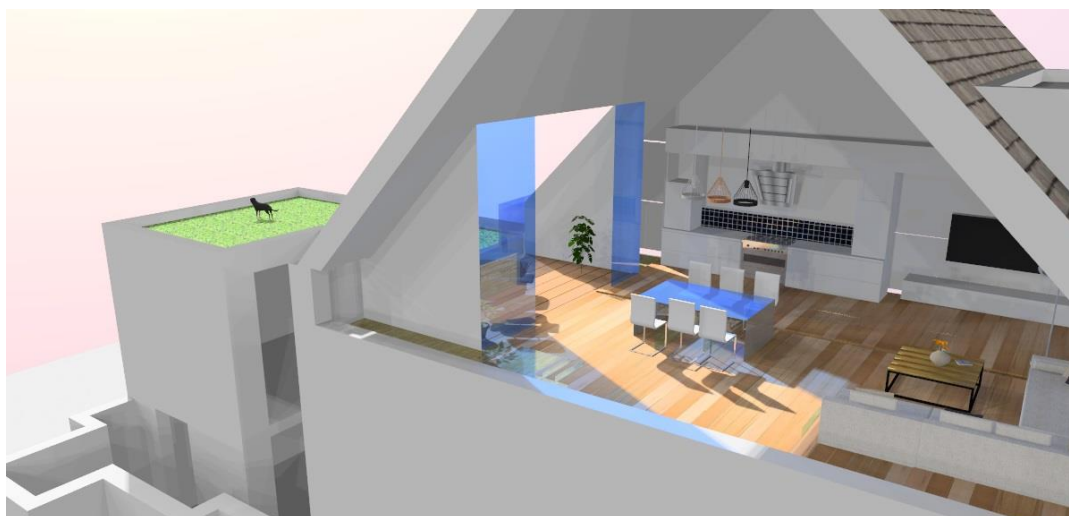
Op de bovenverdieping kom je de leefruimte binnen. Deze ruime leefruimte geniet van uitzonderlijk veel lichtinval en bezorgt een uniek ruimtegevoel dankzij de nokhoogte van 5 meter en de dakkapellen met grote raampartijen. Alle nodige multimedia-aansluitpunten zijn reeds aanwezig. Design verlichting van Modular of Deltalight en de mogelijkheid voor een in het plafond ingebouwde ledstrip worden aangeboden.



De leefruimte geeft via een schuifraam toegang tot het ruim, zuidgericht terras en daktuin (hoogwaardig kunstgras voor laag onderhoud). U geniet van een prachtig zicht op de torens van Gent.

De keuken is voorzien van een ruime koelkast met diepvriesvak, inductiekookplaat, vaatwas en toebehoren. Daarnaast kunnen een heteluchtoven of

stoomoven, inbouw combi microgolfoven, ingebouwde koffiemachine en dergelijke in het ontwerp opgenomen worden. De keuken kan volledig op maat opgesteld worden.



Qua materialen kiezen we uitsluitend voor A-merken. In de leefruimte en slaapkamers kan gekozen worden tussen massief of samengesteld parket. Voor de badkamer en keukengedeeltes heeft u de keuze tussen keramische tegels of natuursteen, wandtegels (Marokkaanse stijl) of hoogkwalitatief keramische afwerking.

De muren worden uitstekend geïsoleerd (thermisch en akoestisch), opgeschuurd en afgewerkt met uiterst kwalitatieve schilderwerken. We gebruiken waterafwasbare verven in mat of glanslak naar keuze.

Gezien het gebouw slechts 3 appartementen omvat, voelt u zich niet als een nummer in een gigantisch bouwwerk. U vermijdt hoge en langdurige syndic-kosten, koopt rechtstreeks van de vastgoedpromotor en vermijdt 21% btw door aan te kopen tegen het registratierechtentarium (10%). Een hoge meerwaarde op deze investering is geen veronderstelling maar een zekerheid. Dit gebouw bevindt zich op een topligging in het centrum van Gent in de directe nabijheid van openbaar vervoer (tramhalte voor de deur).

Oppervlakte: 108 m² binnenruimte, 20 m² terras, 6 m² bergruimte.

Kostprijs: **456.000 EUR**

(inclusief standaardpakket, exclusief notariskosten en registratierechten)